

## ▶▶▶ AutoCAD

### Objectifs pédagogiques

Avec cette formation **AutoCAD**, vous pourrez en **118 leçons** maîtriser les fonctionnalités du logiciel AutoCad : des objets à la gestion des calques et de l'édition de plans à des applications pratiques adaptées aux métiers de l'industrie et du bâtiment.

### Temps moyen de formation

20 heures

### Système d'évaluation

NON

### Numéro de fiche certification

<https://www.francecompetences.fr/recherche/rs/8/>

### Pré requis technique

- Navigateur web : Edge, Chrome, Firefox, Safari
- Système d'exploitation : Mac ou PC, smartphone

### Technologie

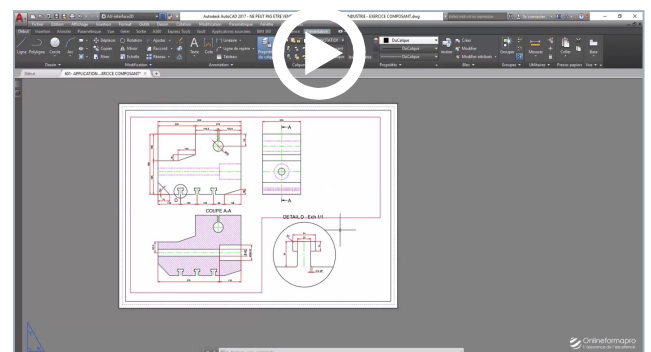
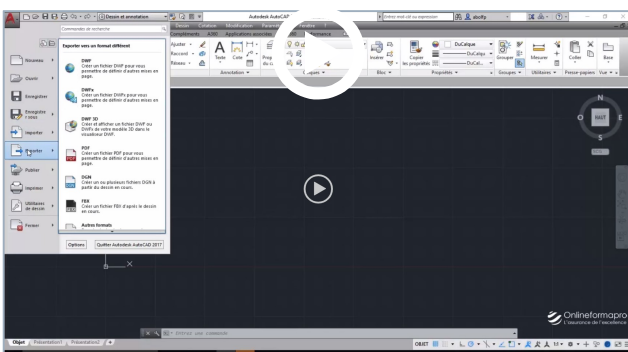
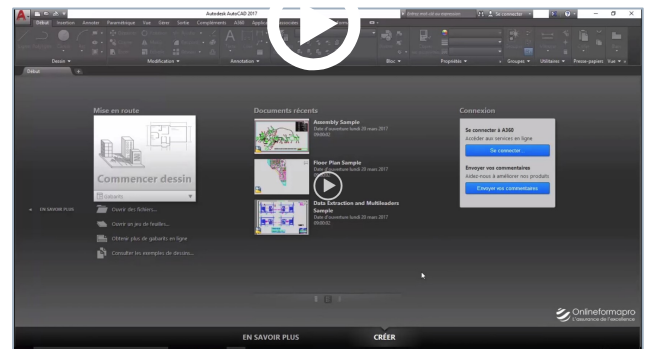
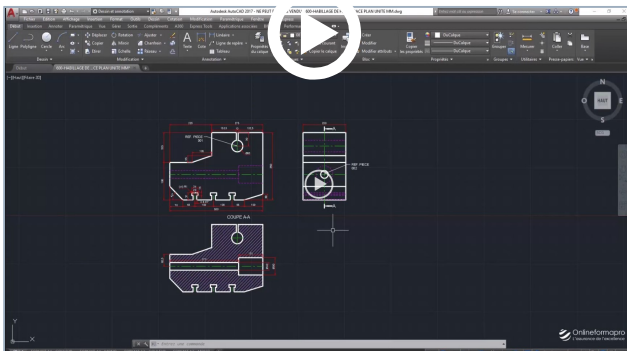
- Vidéo
- Norme SCORM

### Accessibilité aux handicapés

- Entretien préalable pour définir les modalités d'accès

### Contacts

- Référent administratif et handicap : M. IDMOULID Hichem 06 51 54 38 30
- Référent pédagogique : à définir



## ▶▶▶ **Détail formation : AutoCAD**

### Interface et navigations 2D

- Interface de démarrage
- Interface de démarrage et panneau « créer »
- Interface de démarrage et connexion à A360
- Compréhension de l'interface
- Description de base de l'interface
- Le menu d'application AutoCAD
- La barre d'état
- Personnaliser et enregistrer l'espace de travail
- La ligne de commande
- Réglages des couleurs de l'interface, police de la ligne de commande
- Enregistrement automatique et copies de sauvegarde
- Ouvrir un ou plusieurs plans DWG
- Les onglets de fichiers
- Le périphérique de pointage
- La navigation 2D à la molette et à la souris
- Paramétrage des variables

### Fonctions de base en dessin 2D

- Le mode de saisie dynamique
- La fonction « ligne » et le mode de saisie dynamique – Exemple A
- La fonction « ligne » et le mode de saisie dynamique – Exemple B
- La fonction « ligne », tracés verticaux et horizontaux – Exemple C
- La fonction « ligne », repérage et accrochage – Exemple D
- La fonction « ligne », les chemins polaires – Exemple E
- La fonction « ligne », le mode ortho – Exemple F
- La fonction « cercle »
- La fonction « arc »
- La fonction « rectangle »
- La fonction « polygone »
- La fonction « droite » – Exemple A
- La fonction « demi-droite » – Exemple B
- La fonction « droite », décalage – Exemple C
- La fonction « polyligne » – Exemple A
- La fonction « polyligne » – Exemple B
- La fonction « polyligne » – Exemple C

### Outils d'aide aux dessins et renseignements

- Les diverses parties d'un document
- Marges, format et orientation
- La règle horizontale
- Mise en forme au niveau caractères
- Mise en forme au niveau paragraphes
- Révéler la mise en forme
- Bien utiliser les tabulations
- Bordures et trames
- Arrière-plan du document
- Filigranes
- Lettrines
- Modifier la casse des caractères
- Puces et numérotation
- Sections

### Sélection d'objets et fonctions de base en modifications de plan

- Sélection directe – Effacer
- Fenêtre de sélection et de capture – Effacer
- Fenêtre de sélection et de capture – Réglages de base
- Techniques de base en sélection
- Sélection rapide
- Utilisation des grips – Concepts
- Utilisation des grips – Exemple A
- Utilisation des grips – Exemple B
- Editions de plans – Fonction « Effacer »
- Editions de plans – Fonction « Déplacer »
- Editions de plans – Fonction « Copier »
- Editions de plans – Fonction « Miroir »
- Editions de plans – Fonction « Rotation »
- Editions de plans – Fonction « Décaler », exemple A
- Editions de plans – Fonction « Décaler », exemple B
- Editions de plans – Fonction « Echelle »
- Editions de plans – Fonction « Ajuster »
- Editions de plans – Fonction « Prolonger »
- Editions de plans – Fonction « Étirer »
- Editions de plans – Fonction « Raccorder »
- Editions de plans – Fonction « Chanfrein »

### Gestion des calques et propriétés d'objets

- Gestion des calques – Concepts de base
- Gestion des calques – Etats de calque
- Gestion des calques – Création et propriétés du calque
- Gestion des calques – Productivité
- Gestion de base des propriétés
- Gestion des calques – Type de ligne
- Gestion des calques – Epaisseur de ligne

### Commencer un plan DWG

- Enregistrer
- Réglage de base
- Structure de calques simple
- Concept des « Présentations »
- Mise en page nommée
- Affectation des mises en page nommée
- Modification des mises en page nommée et création d'un cadre
- Création d'une fenêtre de présentation rectangulaire
- Déplacer et dupliquer une présentation
- Création d'un gabarit DWT
- Créer un plan DWG en utilisant un gabarit DWT

### Application métier industrie - Création d'un plan d'un composant

- Présentation du composant
- Démarrage du plan
- Tracés du contour principal
- Tracés des rainures en T
- Projections des arêtes
- Création de hachures
- Fenêtres de présentation et mise à l'échelle
- Gestion des échelles de ligne
- Flèche d'identification de coupe
- Le style de texte annotatif
- Création de texte multiligne annotatif
- Création de cotes annotatives
- Création de cotes linéaires annotatives
- Compléments cotations
- Cotation du détail – Méthode A
- Cotation du détail – Méthode B
- Style de ligne de repère multiple annotatif
- Création de repère multiple annotatif
- Imprimer un plan
- Publier en PDF

### Application métier bâtiment - Création d'un plan de rez-de-chaussée

- Présentation du plan simple d'un rez-de-chaussée
- La structure des calques
- Création des murs extérieurs
- Création de la distribution des cloisons
- Positionnement des axes de baies, de portes ou de fenêtres
- Technique de création de symboles simplifiés de portes
- Création de blocs menuiseries – Présentation
- Création d'un bloc « Interne »
- Insertion et placement des blocs menuiseries
- Mise au net du plan – Fonction contour
- Présentation et échelle du plan
- Cotations annotatives, le style « Archi »
- Création de côtes linéaires annotatives extérieures et intérieures
- Compléments – Gestion des objets annotatifs
- Création de contours en polyligne de pièces
- Annotations et calculs de surfaces de pièces
- Gestion des échelles de types de ligne
- Exports de présentation aux formats PDF et DWFX